

ИНФОРМАЦИОННОЕ СООБЩЕНИЕ РОССЕЛЬХОЗЦЕНТР



Адрес 196626, г. Санкт-Петербург, Шушары, ул. Пушкинская 27

☎Тел./факс (812) 677-31-75

E-mail: rsc47@mail.ru

от 07.08.2023 № 02-08/142

№ 6 2023 г.

Необходимо срочно провести фитоэкспертизу семян озимых зерновых культур урожая 2023 года!

В Ленинградской области - разгар уборки озимых зерновых культур. В кратчайшие сроки необходимо подготовить семена для посева под урожай 2024 года.



Филиал ФГБУ «Россельхозцентр» по Ленинградской, Мурманской областям и Республике Карелия напоминает о необходимости проведения предпосевной обработки семян (протравливания) с целью снижения фитопатогенной нагрузки и сдерживания развития заболеваний.

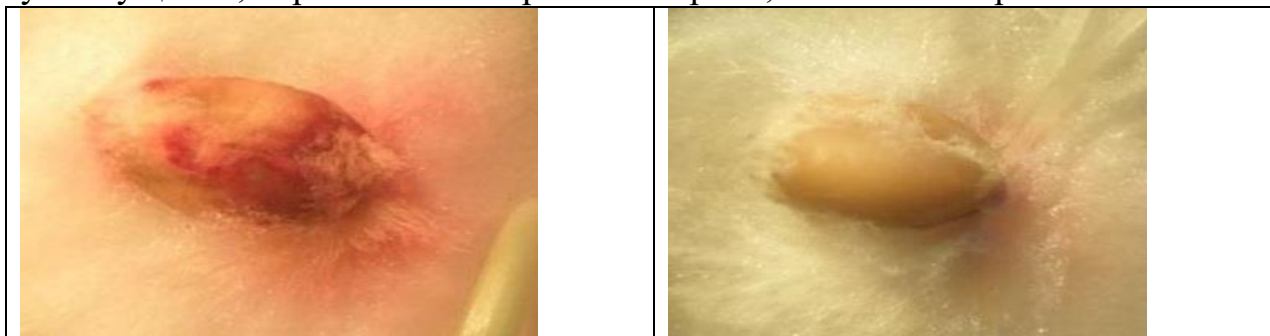
Для выбора оптимального протравителя необходимо провести фитоэкспертизу.

По многолетним данным специалистов по защиты растений, при фитоэкспертизе семян озимой пшеницы, озимой тритикале в Ленинградской области отмечаются альтернариоз, фузариоз, плесени, гельминтоспориоз.

Семена, пораженные **альтернариозом**, физиологически недоразвиты, имеют низкую энергию прорастания и всхожесть. При нарушении условий хранения зараженные альтернариозом семена подвержены плесневению, развитию бактериозов, что приводит к загниванию зародыша и снижению всхожести семян.



Семена, пораженные **фузариозной** инфекцией, могут не прорасти вовсе, либо из них развивается только корешок или росток. У проростков болезнь проявляется в виде побурения проростков, колеоптиля, узла кущения, первичных и вторичных корней, основания первого листа.



Гельминтоспориозы – вызывают гибель проростков, низкорослость растений, снижение общей и продуктивной кустистости, корневую гниль. Пораженные гельминтоспориозом семена без корешков, дают уродливые ростки, сильно искривленные. В полевых условиях всходы либо не появляются, либо появляются слабые и быстро отмирают. При слабом поражении семян растения развиваются, но урожай значительно снижается.



Филиал ФГБУ «Россельхозцентр» по Ленинградской, Мурманской областям и Республике Карелия принимает заявки от сельхозтоваропроизводителей области на проведение фитозащиты семян озимых зерновых культур.

Тел. (812)677-31-74(75), e-mail: rsc47prognoz@mail.ru



